

LEGENDA MÍSTNOSTÍ 1NP

SPOLEČNÉ PROSTORY						
Č.M.	MÍSTNOST	PLOCHA m ²	PODLAHA	STĚNY	STROP/PODHLÉD	POZNÁMKA
1.01	CHOUBA	7.85	ker.dlažba	omítka	omítka	
1.01a	PRŮJEZD	34.50	beton.dlažba	omítka	omítaná klenba	
1.01b	komora	1.15	ker.dlažba	omítka	omítka	
1.01c	úklidová komora	1.29	ker.dlažba	omítka	omítka	
CELKEM PLOCHA SPOLEČNÝCH PROSTOR 10,29 m2 (bez průjezdu)						

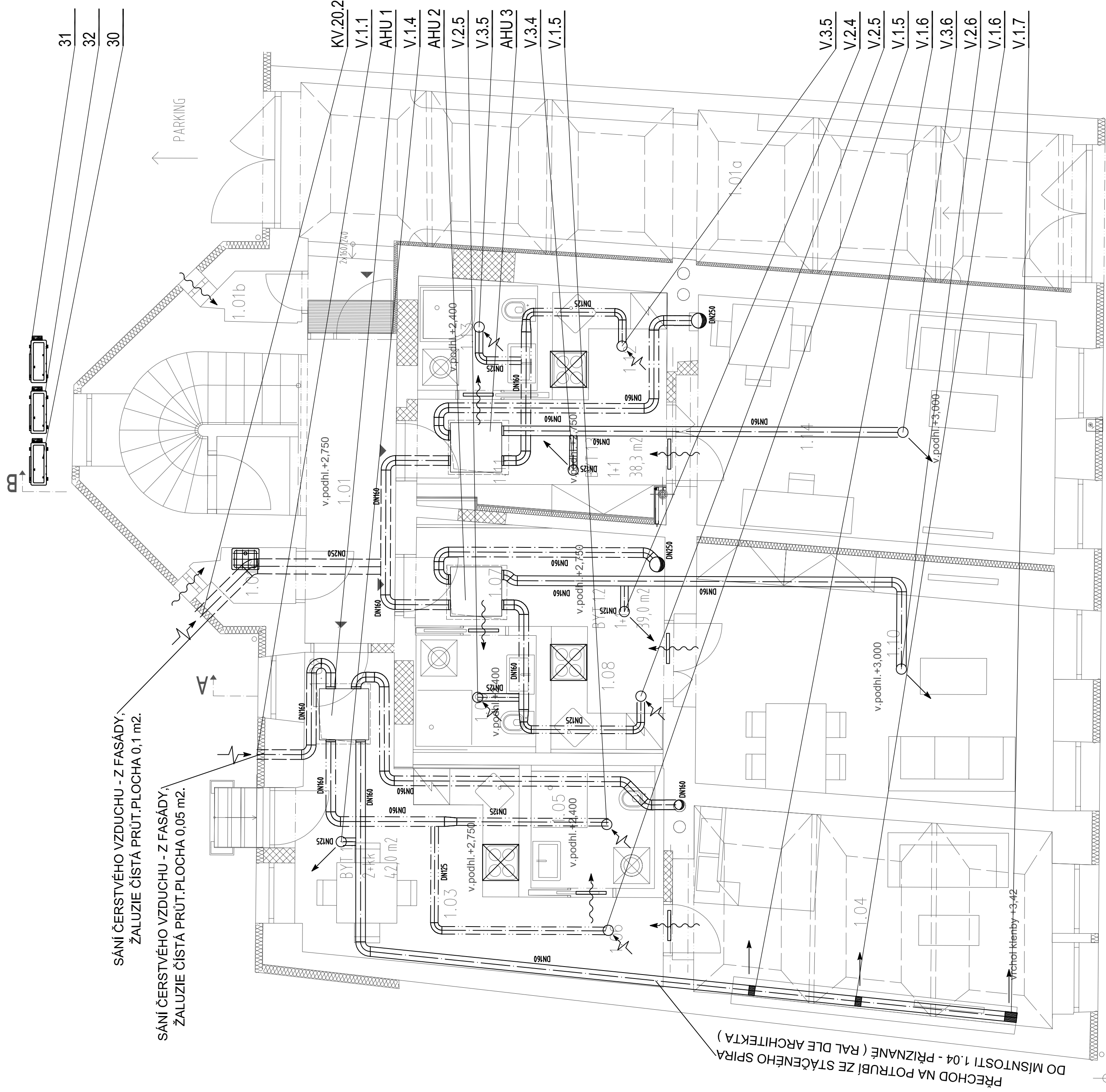
BYT 11/2+KK 42,0 m2						
Č.M.	MÍSTNOST	PLOCHA m²	PODLAHA	STĚNY	STROP/PODHLÉD	POZNÁMKA
1.02	PŘEDSÍŇ	2.85	ker.dl.	omítka	SDK	
1.03	KUCHYŇE	11.82	ker.dl.	omítka	SDK	
1.04	OBÝVACÍ P./LOŽ.	20.14	laminát	omítka	klenba/omítka	
1.05	KOUPELNA / WC	3.97	ker.dl.	omítka/SDK	SDK	
1.06	ŠATNA	3.15	ker.dl.	omítka	SDK	

BYT 12/1+1 39,0 m2						
Č.M.	MÍSTNOST	PLOCHA m²	PODLAHA	STĚNY	STROP/PODHLÉD	POZNÁMKA
1.07	PŘEDSÍŇ	7.26	laminát	omítka	omítoná klenba	
1.08	KUCHYŇE	3.80	laminát	omítka	SDK	
1.09	KOUPEL./WC	3.68	ker.dl.	omítka/SDK	SDK	
1.10	POKOUJÍD.KOÚT	24.37	laminát	omítka	SDK	

BYT 13/1+1 37,2 m2						
Č.M.	MÍSTNOST	PLOCHA m²	PODLAHA	STĚNY	STROP/PODHLÉD	POZNÁMKA
1.11	PŘEDSÍŇ	7.26	ker.dl.	omítka	SDK	
1.12	KUCHYŇE	3.37	ker.dl.	omítka	SDK	
1.13	KOUPEL./WC.	3.43	ker.dl.	omítka/SDK	SDK	
1.14	OBÝV.P./JÍDEL.KOÚT	23.45	laminát	omítka	SDK	

CELKEM BYTOVÁ PLOCHA 118,2 m2						
CELKEM ČISTÁ PODLAŽNÍ PLOCHA 128,49 m2						

POZNÁMKA:
VÝŠKOVÉ KÓTY VZDUCHOVODŮ V KOORDINÁČNÍCH VÝKRESECH JSOU NADŘÁZENY VZDUCHOTECHNICKÝM KOTÁM. MONTÁŽ VZDUCHOTECHNIKY MUSÍ BRÁT OHLED NA KOORDINÁČNÍ VÝKRESY VŠECH PROFESÍ. HORNÍ HRANA VZDUCHOVODŮ (POKUD NEJÍ UVEDENO JINAK) JE MAX. POD STROPEM ČI PŘEKLADEM. PŘECHODY VZDUCHOVODŮ VEDOUcí VODOROVNĚ POD STROPEM MAJÍ HORNÍ HRANU ROVNOU. VŠECHNY DOMĚRY VZT POTRUBÍ, ODSKOKŮ A ETÁŽÍ BUDOU DOMĚŘENY NA STAVBĚ DLE SKUTEČNÉ SITUACE. OTVORY PRO VYÚSTKY BUDOU VYSTŘÍŽENY DO VZT POTRUBÍ DLE SITUACE NA STAVBĚ. PŘED MONTÁŽÍ VZDUCHOTECHNIKY ZKONTROLOVAT, ZDA STAVBA ODPOVÍDÁ PROJEKTOVÉ DOKUMENTACI. VEŠKERÉ POTRUBÍ S ČERSTVÝM, TEPELNĚ UPRAVENÝM NEBO ODVODNĚM VZDUCHEM VYUŽITÝM KE ZPĚTNÉMU ZISKÁVÁNÍ TEPLA, BUDE TEPELNĚ, NEBO JINAK IZOLOVÁNO. ODVODNÍ POTRUBÍ V PROSTORU, KTERÝ JE VYTÁPĚN, NEBO JINAK TEPELNĚ OŠETŘEN, NEBUDE TEPELNĚ IZOLOVÁNO. POTRUBÍ S ODVODNĚM VZDUCHEM VE VENKOVNÍM PROSTŘEDÍ A OSTATNÍ POTRUBÍ BUDE TEPELNĚ IZOLOVÁNO. VEŠKERÉ POTRUBÍ MEZI ZDROJEM HLUKU A TLUMIČEM BUDE HLUKOVĚ IZOLOVÁNO A EV. OPLECHOVÁNO VE VENKOVNÍM PROSTŘEDÍ A TO JAK NA STRANĚ SANÍ, TAK NA STRANĚ VYTĚLU. VČETNĚ TLUMIČE HLUKU. DISTRIBUČNÍ ELEMENTY BUDOU ROZMÍSTĚNY PODLE VÝKRESU RASTRU PODHLÉDU NEBO RASTRU PODLAHY. STAVEBNÍ PRÁCE NUTNO KOORDINOVAT TAKOVÝM ZPŮSOBEM, ABY BYLO MOŽNÉ ZABEZPEČIT POŽÁRNÍ UTĚSNĚNÍ PROSTUPŮ INSTALACÍ. TATO DOKUMENTACE NESLOUŽÍ JAKO PODKLAD PRO VÝROBU JEDNOTLIVÝCH ČÁSTÍ VZDUCHOTECHNICKÝCH ROZVODŮ. POTRUBÍ BUDE IZOLOVÁNO PRŮBEŽNĚ PŘI MONTÁŽI.



SÁNÍ ČERSTVÉHO VZDUCHU - Z FASÁDY;
ŽALUZIE ČISTÁ PRŮT. PLOCHA 0,1 m2.

SÁNÍ ČERSTVÉHO VZDUCHU - Z FASÁDY;
ŽALUZIE ČISTÁ PRŮT. PLOCHA 0,05 m2.

PŘECHOD NA POTRUBÍ ZE STÁČENÉHO SPIRA
DO MÍSTNOSTI 1.04 - PRIZNANÉ (RAL DLE ARCHITEKTA)

LEGENDA :

- POTRUBÍ ČERSTVÉHO VZDUCHU
- POTRUBÍ ODPADNÍHO VZDUCHU
- POTRUBÍ PŘÍVODNÍHO VZDUCHU
- POTRUBÍ ODVODNÍHO VZDUCHU
- VZT ZAŘÍZENÍ

TALÍŘOVÝ VENTIL
(PŘÍVODNÍ / ODVODNÍ)

VÝFUKOVÁ A SACÍ HLAVICE

DVEŘNÍ MŘÍŽKA

TLUMĚ HLUKU

AXIÁLNÍ VENTILÁTOR

ZPĚTNÁ Klapka

PŘÍVOD / ODVOD - PŘÍROZENĚ

ODVOD - NUCENĚ

PŘÍVOD - NUCENĚ

MNOŽSTVÍ VZDUCHU
+1000 m³/h
-1000 m³/h
±1000 m³/h

KÓTY

186.5 186.5

POZICE

Název projektu:

REKONSTRUKCE BYTOVÉHO DOMU Č.P. 244

rekonstrukce bytového domu č.p. 244, na parcelě č. 111, 156 v k.ú. Hermanuv Městec, obec: Hermanuv Městec

Stavebník:

MĚSTO HERMANUV MĚSTEC

náměstí Míru 4, 538 03 Hermanuv Městec, Státní úřad Josefa Kozel - starosta města, IČO: 00270041

Generální projektant:

Ing. arch. Marek Lehmann

Pujmanová 1533/14 14000 Praha 4, e-mail: lehmann@archinet.cz, tel. +420603957834

Zpracoval(a) část:

Ing. arch. Marek Lehmann

Pujmanová 1533/14 14000 Praha 4, e-mail: lehmann@archinet.cz, tel. +420603957834

Vypracoval:

Lukáš Hudousek

Část:

D.1.4.2 - Vzduchotechnika

Umístění:

±0,000 = 000,00 m. n. m. BPV, sořadnicový systém S-JTSK

Název výkresu:

Půdorys 1. NP

Formát:

8xA4

Stupň:

D.1.4.2.4 DPS

Prac: